

# CAPELLI

## Medicina estetica

### TRATTAMENTO ANTI CADUTA E RINFOLTIMENTO

**La tecnica affidabile con valore medico e studi scientifici approvati che permette un vero risultato in poco tempo**

La caduta di capelli, fino a un centinaio al giorno per le chiome più folte, va considerata un normale processo fisiologico di ricambio della capigliatura. Crescita, caduta e ricrescita dei capelli, è un ciclo che si ripete circa 20 volte durante l'esistenza di un individuo. In certe persone, in particolar modo di genere femminile, la durata di ogni ciclo può raggiungere i 6 anni.

Fino a quando la caduta dei capelli rientra nei confini di questo ciclo di ricrescita non deve preoccupare e va considerata del tutto naturale.

I problemi di caduta di capelli non si possono generalizzare e non vi è una soluzione unica e definitiva per ogni caso in esame.

Per poter risolvere a questo disturbo è opportuno capire in primis se la diminuzione dei capelli ricade nel normale processo fisiologico o se diversamente è una complicazione anomala causata, ad esempio,



**Capelli diradati ?  
Meglio non rimpiangerli !**

*Usiamo piu' tecniche e  
piu' prodotti per darVi il  
miglior risultato*

da problemi della cuoio capelluto o del bulbo pilifero. In questo caso sarà necessario comprendere nel dettaglio le cause e ricercare una soluzione specifica al caso in oggetto.

Se il rapporto fra capelli in fase di crescita e quelli in fase di involuzione, o prossimi alla caduta, si sbilancia in favore di questi ultimi, significa che siamo in presenza di una caduta anomala. A questo punto bisogna appurare se si tratta di un fenomeno temporaneo, legato a fattori contingenti (emotivi, alimentari, ambientali, ecc.), oppure se la caduta ha cause più importanti e durature. Un esame specifico, fatta eccezione per i casi di esclusiva competenza medica che noi gestiamo (per es. le disfunzioni ormonali), permette di capire se delle anomalie della cute, come seborrea o forfora, stiano compromettendo la salute della nostra capigliatura favorendone la caduta. Molto spesso le cause della caduta sono genetiche come l'alopecia androgenica o metabolico-cosmetiche, stress. Esiste anche l'alopecia psicogena che è un disturbo psicosomatico causato dall'affaticamento e da tensioni nervose, tale disturbo è definito come l'alopecia da tricotillomania che risulta essere un disturbo del comportamento (la persona si trastulla con i capelli in modo continuo ricorrente e ossessivo!).

Il ciclo di ricrescita del capello umano dura dai due ai sei anni, ripetendosi fino a circa venti volte durante tutta la vita.

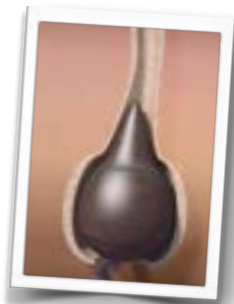
### Ciclo di crescita, sviluppo e caduta del capello.

I capelli non vivono quanto noi, hanno infatti una vita media che varia tra i 3 e i 7 anni; allo scadere del termine il capello vecchio cade e viene sostituito da uno nuovo. Per questo motivo la caduta è un processo assolutamente fisiologico che non deve spaventare; può avere inoltre dei picchi importanti durante certi periodi dell'anno: questo ricambio però non interessa contemporaneamente tutta la chioma, permettendoci di essere sempre costantemente coperti.

### Il ciclo vitale del capello si compone di 3 fasi essenziali:

#### ANAGEN:

Questa è la fase di crescita e allungamento del capello. Dura dai 3 ai 7 anni, ovvero quasi tutta la vita del capello; in questo periodo la papilla dermica lavora a pieno regime per poter far crescere il fusto un centimetro al mese. In questa fase si osserva inoltre la formazione di tutte le strutture relative all'annesso pilifero quali la papilla, il bulbo, la ghiandola sebacea, il muscolo erettore del pelo e il follicolo del pelo stesso. Avviene anche la sintesi di melanina in granuli fusiformi da parte dei melanociti presenti nella parte profonda della matrice del bulbo.



Essa si deposita nelle cellule della cortecchia del pelo e si muove verso l'alto man mano che esso cresce. La fase anagen è più breve nelle tempie rispetto ai capelli della nuca e, nei follicoli affetti da calvizie, l'anagen dura da 3 a 5 mesi. Preservare il normale ciclo vitale dei capelli è il primo passo per assicurarsi una chioma folta e fluente.

#### CATAGEN:

Questa è la seconda fase, la cui durata è di qualche settimana. La moltiplicazione cellulare qui cessa e il capello si prepara a cadere; è la fase di involuzione, in cui il pelo formato si porta via via verso gli strati più superficiali dell'epidermide, allontanandosi dalla papilla dermica. Il follicolo è in una fase di stasi momentanea.



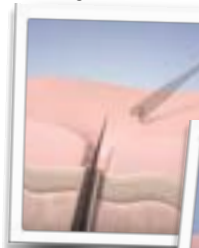
#### TELOGEN:

Questa fase, detta anche di riposo, dura in genere 3-4 mesi. Il bulbo ha sospeso da tempo l'attività di crescita e il capello risulta essere debolmente ancorato al follicolo, ragion per cui le sollecitazioni meccaniche, come pettinarsi o toccarsi spesso i capelli, favorisce il loro distacco. I capelli in questa fase sono di fatto morti, sebbene il follicolo, laddove non siano presenti problematiche di perdita, è pronto per entrare nuovamente in fase Anagen. La radice del capello caduto si sclerotizza, presentando una piccola pallina bianca alla sua base. Questo è assolutamente normale e non deve allarmare. Normalmente cadono dai 30 ai 100 capelli al giorno e, questo numero, tende a variare con l'avanzare dell'età.

Nell'essere umano, a differenza di molti altri mammiferi, il ricambio dei capelli avviene "a mosaico", cioè ogni follicolo produce il suo capello indipendentemente da quelli vicini; in questo modo non si alternano, come invece avviene per molti animali, periodi in cui si hanno i capelli a periodi in cui questi non ci sono (muta).

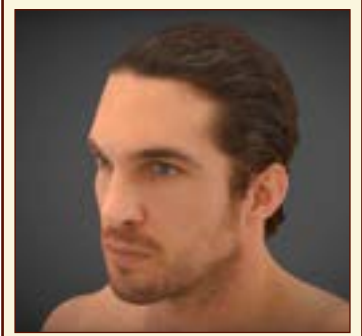
Un aumento della caduta si manifesta però nella maggioranza degli individui in primavera e autunno (effluvium stagionale fisiologico); è un fattore assolutamente naturale e fisiologico.

Sebbene dunque possano presentarsi dei periodi di maggior ricambio, se il quantitativo di capelli caduti diventa eccessivo e la chioma inizia a ridursi è bene effettuare un check up gratuito del capello per prevenire o correggere sul nascere una problematica



## Vediamo alcune definizioni :

- Stempiatura e diradamento: assumono forme differenti nell'uomo e nelle donne;
- Tipi di Alopecia: temporanee e cicatriziali;
- Alopecia androgenetica o Calvizie: caduta ereditaria;
- Alopecia seborroica: provocata dal sebo in eccesso;
- Alopecia da stress (psicogena): il ruolo dei fattori psicologici e delle tensioni nervose prolungate nel tempo;
- Alopecia da Tricotillomania: perdita di capigliatura causata da trazione o strappi di tipo maniacale;
- Effluvio Telogen: perdita reversibile di capigliatura;
- Defluvio Telogen: perdita irreversibile;
- Caduta dei capelli nelle donne: le cause più comuni, i tipici sintomi e i rimedi;
- Calvizie femminile: Scala Ludwig per misurare il diradamento femminile dei capelli;
- Calvizie maschile: Scala Hamilton-Norwood per misurare la progressione della stempiatura e del diradamento maschile;
- Caduta stagionale: aumenta in modo fisiologico in autunno e primavera;
- Caduta giovanile: una ricerca condotta a livello nazionale rivela che il numero di ragazzi e ragazze molto giovani colpiti da diradamento precoce ha raggiunto livelli allarmanti;
- Perdere i capelli: causa un forte disagio psicologico e può portare alla depressione;
- Prurito in testa: come sintomo di possibile diradamento della capigliatura con conseguente perdita;



Quanto crescono gli annessi in cm al giorno ?

- Capello 0,35 cm
- Sopracciglia 0,15 cm
- Barba baffi 0,4 cm
- Ascelle 0,3 cm
- Area pubica 0,2 cm



## Trattamenti calvizie

Il più drastico consiste nell'auto trapianto con tecnica FUT la tecnica Fut (Follicular Unit Transplantation) è una tecnica di autotrapianto di capelli che consiste nel prelievo di una striscia di cuoio capelluto (STRIP) dall'area donatrice che viene quindi suturata, poi sotto controllo visivo verranno estratte le unità follicolari avvalendosi del prezioso aiuto di sistemi di ingrandimento che possono essere o particolari tipi di microscopi o idonei occhialini dotati di binocolini ingrandenti.

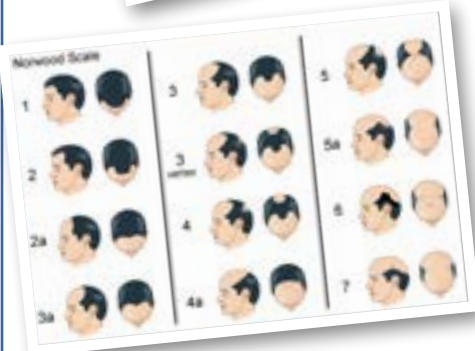
La tecnica FUE consiste nel prelievo delle unità follicolari nell'area donatrice con bisturi circolari molto più piccoli ma simili a quelli usati per la tecnica a ciuffetti di bambola; tale prelievo può essere fatto a mano o con l'ausilio di un sistema rotante motorizzato.

Il PRP ( plasma ricco di fattori piastrinici), viene fatto un prelievo di sangue che poi centrifugato viene separato e lo strato prp viene iniettato sotto il cuoio capelluto.

I fattori di crescita contenuti nelle piastrine stimolano la proliferazione dei fibroblasti e la sintesi del collagene, riattivando le cellule staminali presenti nella zona che stiamo trattando.

## Il nostro protocollo invece ...

... permette di risparmiare molto denaro perché le tecniche sopra citate sono molto costose ma adatte a chi ha una caduta definitiva e non reversibile delle unità follicolari ( cioè' un'alopecia diffusa) e di permettere in pochissimo tempo la visione della ricrescita effettiva ( comprovata anche da studi clinici ) del capello oltre a permettere il blocco selettivo della caduta di quelli rimasti. Il nostro protocollo si avvale di più tecniche unite che permettono la gestione del capello dal punto di vista nutrizionale, medico estetico e cosmetico in un unico ambiente professionale con un'unica supervisione medica di tutto il percorso completo, e di ciò' non vi e' pari!



La caduta dei capelli con l' A.A. segue un tipico schema che è stato descritto da Norwood. Durante la prima fase (grado 1 e 2 della Scala di Norwood) si verifica l'arretramento dell'attaccatura dei capelli e la formazione delle stempiature.

Nelle fasi successive si verifica la progressiva perdita di copertura del cuoio capelluto e la comparsa della chierica.

La calvizie femminile segue invece un diverso schema di diradamento. Non si verifica l'assenza di capelli in una specifica zona ma la perdita di capelli omogenea su tutta la testa.

## Ecco il nostro protocollo

Il percorso inizia con una visita conoscitiva gratuita in cui vengono valutate le criticità sia estetiche che metaboliche della persona, ( normalmente valutiamo gli esami del sangue). L'esame e ispezione sono dettagliati e accurati al fine di includere o escludere dal protocollo il paziente.

Si valutano le cause e gli eventuali tipi di comportamenti sui quali intervenire e bonificarli nel caso fossero dannosi.

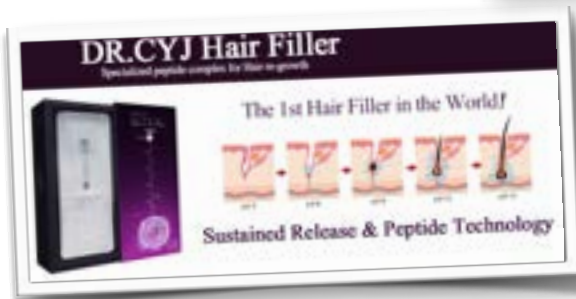
Il percorso inizia con la prescrizione di *uno specifico prodotto vitaminico* studiato proprio per la crescita del capello .

Nel caso del sesso maschile viene anche introdotta una *integrazione medica* in terapia da assumere sempre per bocca.

Il protocollo fin da subito prevede localmente *l'inoculo* (previa anestesia da contatto locale sul cuoio capelluto ) *di uno speciale mix di acido ialuronico contenente peptidi biomimetici* a rilascio prolungato.

Il protocollo di iniezione viene effettuato una volta ogni 15 giorni nell'ambulatorio medico senza alcun down-time post chirurgico. Il protocollo prevede 4 inoculi consecutivi intervallati da 15 giorni e poi a seconda della gravità della situazione può essere necessaria una serie di richiami ogni 40 giorni a discrezione del sanitario e in accordo con il paziente.

La condotta domiciliare dell'utente sarà invece la seguente : il lavaggio del capello dovrà essere molto frequente con uno specifico *shampoo* , dopo lo stesso va applicato uno speciale *balsamo* e in seguito all'asciugatura del capello sul cuoio capelluto va spruzzata ed aspersa un'apposita *lozione* sia al mattino che alla sera.



### Come funzionano i vari peptidi ?

Il octapeptide 54 (CG-Nokkin) blocca le proteine DKK-1 e BMP4 responsabili della *caduta del capello* e questa pertanto viene severamente limitata o non avviene più! Viene coinvolto anche il fattore di crescita trasformante TGF beta che viene *inibito*.

I *radicali dell'ossigeno* ROS dovuti a stress ossidativo , raggi UV vengono *modulati* dall'octapeptide 11( CG-Seperin) e oligopeptide (CG-Keramin 2).

La *promozione della crescita dei capelli* viene stimolata dai peptidi Decapeptide 18 ( CG-Wint) Decapeptide 10 ( CG-Rehairin) Decapeptide 71 ( CG-Edrin) .

Lo stimolo di vasi capillari nuovi avviene per mezzo dall'Oligopeptide 10 ( CG-Keramin 2).

In sostanza le azioni combinate che hanno una potenza elevatissima a livello metabolico nel suo complesso sono : **blocco della caduta del capello, modulazione del danno da radicali liberi, promozione diretta della crescita del capello** dal follicolo, e **aumento dell'angiogenesi**, inoltre completando il protocollo proprio per via ematica giungono le **vitamine selettive** ed essenziali alcuni **oligo elementi** unitamente ad un **inibitore dell'enzima 5 alfa-reduttasi di tipo 2** che converte il testosterone in diidrotestosterone tossico per il capello ( azione simile della serenoa repens e serulata).

### I nostri prodotti e le integrazioni

#### Il dettaglio

★Le *vitamine* dell'integratore sono ricche di : vitamine del gruppo B, cistina, olio di grano ricco in ceramidi, olio di borragine (ricco in acido gamma linolenico) e vitamina E, zinco e selenio.

- lo zinco e il selenio contribuiscono al mantenimento di unghie normali.
- la vitamina b8 (biotina), il selenio e lo zinco contribuiscono al mantenimento di capelli normali.
- le vitamine del gruppo b (b2, b3, b5, b6) contribuiscono a ridurre la stanchezza passeggera, responsabile a volte della caduta dei capelli.
- la vitamina b6 gioca un ruolo chiave nella sintesi della cisteina, costituente della cheratina (che fa parte della struttura del capello).

★La *finasteride* cioè l'inibitore dell'enzima 5 alfa-reduttasi e favorisce un netto incremento nella massa del capello : il 26% dopo 48 settimane (1 anno), il 36% dopo 96 settimane e il 46% dopo 192 settimane (4 anni).

#### ★DR. CYJ Shampoo

Riduce il prurito del cuoio capelluto e deterge delicatamente. 4 peptidi biomimetici brevettati - rivitalizzano i capelli e i follicoli piliferi.

Estratti naturali selezionati - proteggono la pelle dagli effetti nocivi dell'ambiente e mantengono il cuoio capelluto in una Cheratina - rende i capelli più morbidi e più luminosi.

Pantenolo – ha un impatto positivo sulla crescita e la qualità dei capelli, aumenta l'elasticità dei capelli e la lucentezza, protegge i capelli dai danni meccanici. Arginina - promuove la rigenerazione del cuoio capelluto e dei capelli, e migliora la condizione di diradamento. Silicone – crea un rivestimento protettivo e indurisce i capelli. Lecitina - migliora la capacità della pelle di respirare e regola il ricambio delle cellule. Biotina (Vitamina H) - ha un effetto positivo sulla pelle e rallenta la perdita di capelli. Niacinamide (vitamina B3) - in combinazione con la biotina inibisce la perdita di capelli.

★DR. CYJ Balsamo

Apporta nutrimento a capelli e cuoio capelluto, prevenendo la secchezza dei capelli e bilanciando il livello di pH sul cuoio capelluto. I 4 peptidi biomimetici brevettati - rivitalizzano i capelli e follicoli piliferi.

Acido salicilico - elimina la forfora. Cheratina Pantenolo Tocoferolo (Vitamina E) - antiossidante, riduce lo stress ossidativo del cuoio capelluto. Arginina Olio di soia - nutre i capelli secchi. Biotina (Vitamina H) - ha un effetto positivo sulla pelle e rallenta la perdita di capelli. Niacinamide (vitamina B3)



**Prima  
e  
dopo**



★DR. CYJ Lozione

Protegge cuoio capelluto e follicolo pilifero e favorisce la ricrescita dei capelli. Come dimostrato dai test clinici effettuati in Germania dopo già 2-3 mesi di utilizzo la crescita dei capelli ricomincia.

Complesso di tre diversi tipi di Peptidi Biomimetici:

Coadiuvante all'arresto della caduta dei capelli, ne favorisce la crescita e previene la formazione di capelli bianchi.

Controllo della produzione della proteina responsabile della caduta dei capelli, favorisce la produzione di capelli e follicoli nuovi e la loro migrazione, nutre il cuoio capelluto creando così la base per capelli forti.

Previene lo stress delle cellule dei capelli e le lesioni provocate da raggi UVA e da altri fattori ambientali.

Stimola il segnale beta-catenina e grazie ad esso dalle cellule del tessuto epiteliale dei follicoli dei capelli si forma la cheratina, che costituisce l'elemento più importante della struttura del capello.

Due vitamine importanti

Retinolo Palmitato: una forma della vitamina A, la combinazione della vitamina A pura (retinolo) e dell'acido palmitico (acido grasso dalla lunga catena), assicura nutrimento alla corteccia dei capelli, ha un potente effetto antiossidante sui capelli e sul cuoio capelluto, aiuta a riacquistare la flessibilità dei capelli.

Biotina: stimola la circolazione del sangue per la salute dei capelli e del cuoio capelluto.

Cinque estratti naturali di piante:

Estratto di Serenoa Serulata: ostacola la formazione del DHT (diidrotestosterone), l'ormone responsabile della caduta dei capelli.

Estratto della radice di Polygala Tenuifolia: previene la caduta dei capelli e favorisce la crescita di capelli nuovi.

Estratto di Portulaca Oleracea: assicura un cuoio capelluto pulito e sano, protegge il cuoio capelluto dai fattori ambientali dannosi.

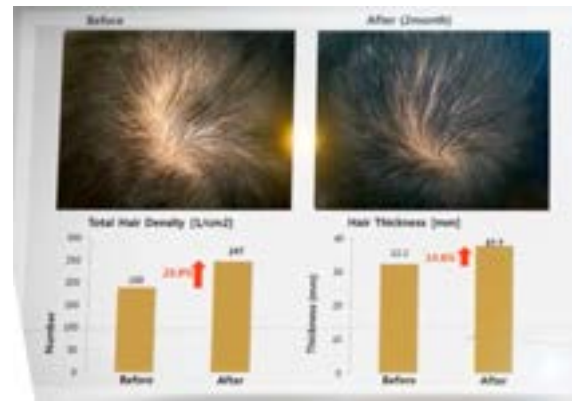
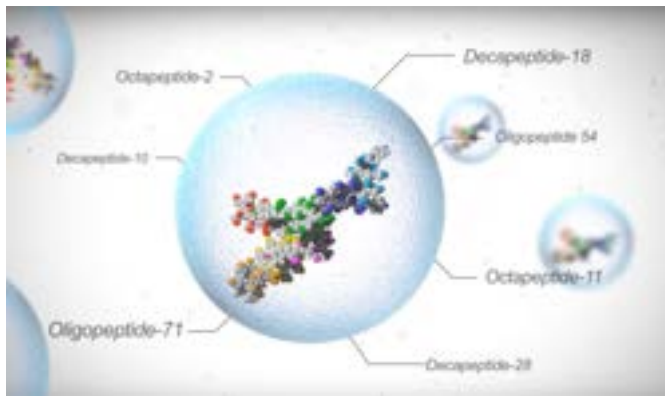
Estratto di Thuja Orientalis: impedisce la caduta dei capelli, rafforza i follicoli, rende il cuoio capelluto più resistente e sano.

Estratto di Ginkgo Biloba: pulisce e calma il cuoio capelluto, migliora la circolazione del sangue nel cuoio capelluto.

**Crescita già  
dopo 15 giorni !**



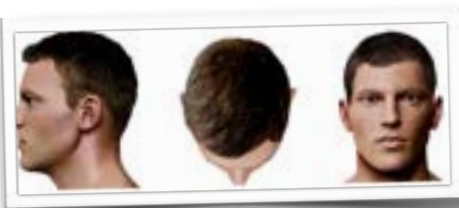
CAPELLI



Nota Bene: l'uso contemporaneo e quotidiano dei vari prodotti insieme (compresa la tecnica iniettiva) rappresenta la soluzione più efficace per contrastare la caduta dei capelli e per la crescita di nuovi nulla vieta però che si possa iniziare con uno dei prodotti e valutare il percorso completo in un secondo momento.



Dei 7 tipi di calvizie secondo Norwood Hamilton noi trattiamo efficacemente solo i primi 2.



Tipo I



Tipo II

I costi del trattamento  
**Ogni inoculo costa 150 euro**  
 il protocollo ne prevede 4 + i richiami  
 Gli altri prodotti sono a carico dell'utente e i costi dipendono dalle varie aziende



Gentile cliente i pagamenti accettati in questa struttura sono i seguenti ...

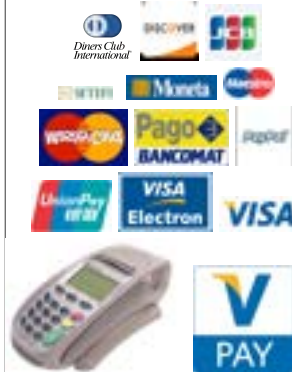
**In contanti fino a mille euro**



**Con assegno**



**Con POS**



**Con cellulare e tecnologia NFC**

